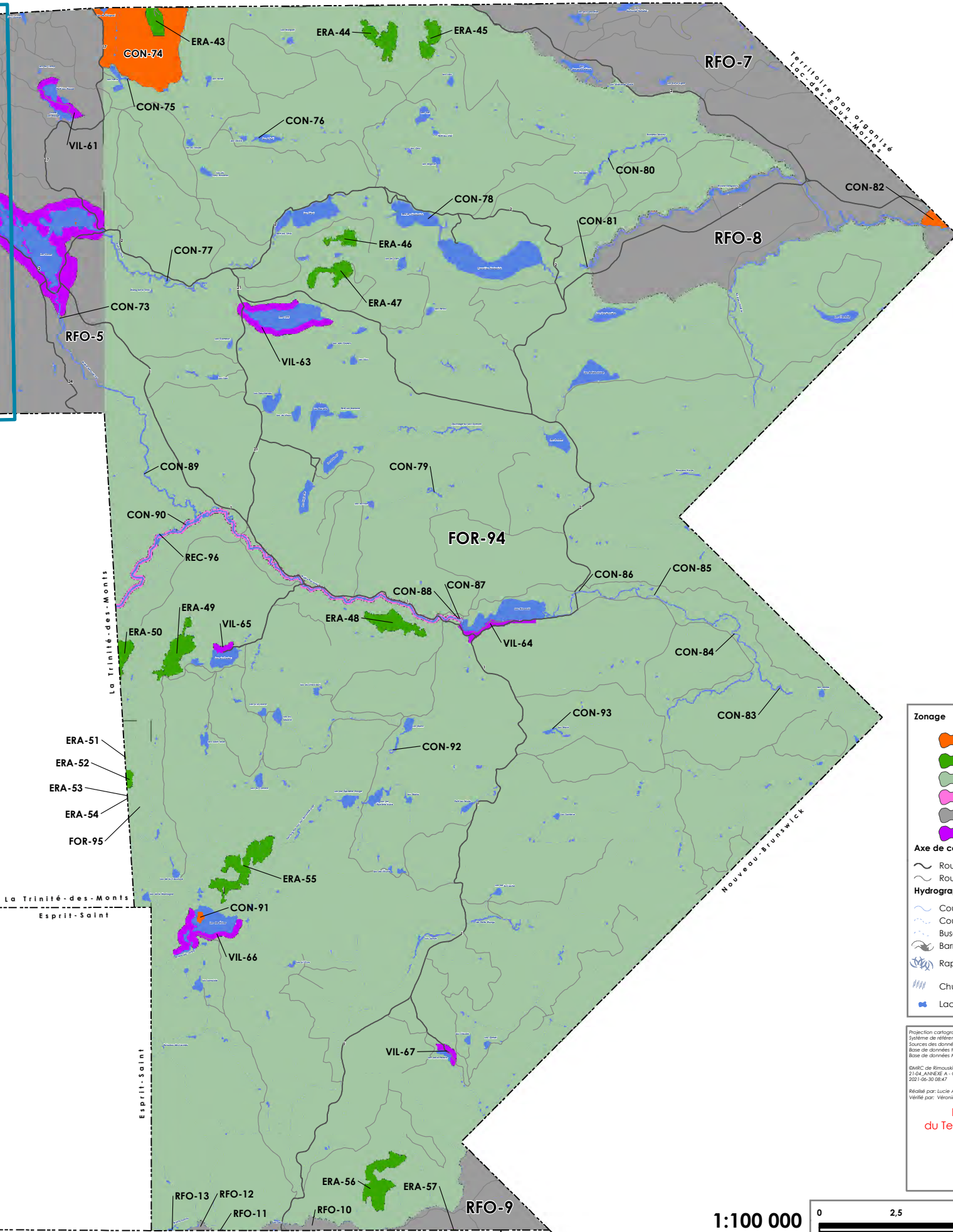
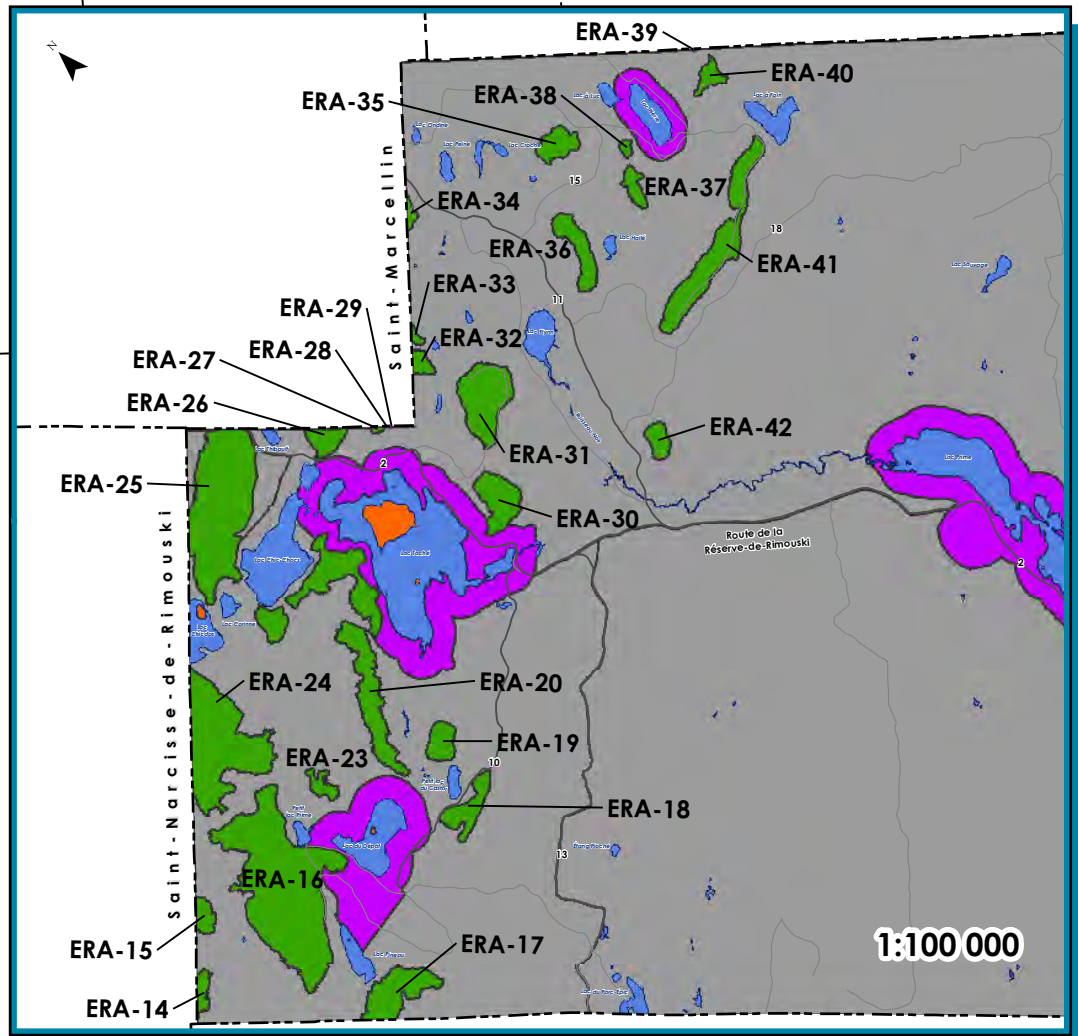
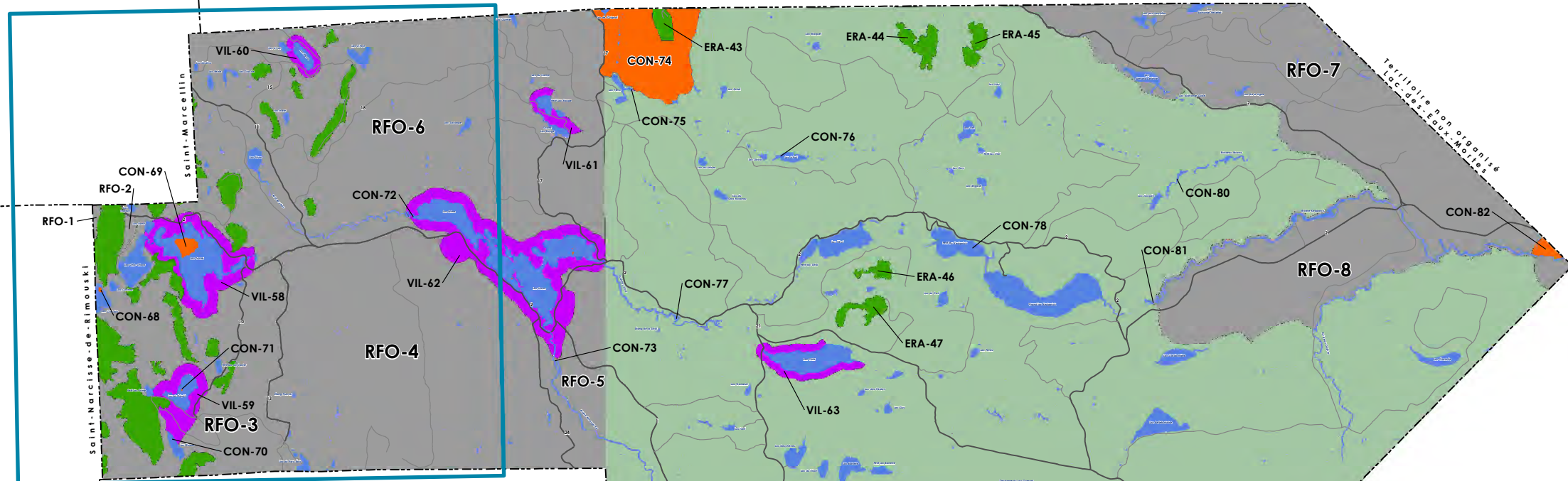




Annexe A

CARTE DE ZONAGE



Zonage

- CON - Conservation (incluant les îles)
- ERA - Érablière
- FOR - Forestier
- REC - Récréatif
- RFO - Récréoforestier
- VIL - Villégiature

Axe de communication

- Route principale
- Route secondaire

Hydrographie

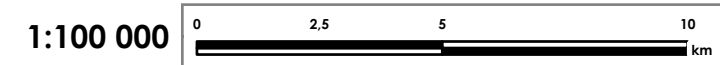
- Cours d'eau
- Cours d'eau intermittent
- Buse
- Barrage
- Rapide
- Chute
- Lac

Projection cartographique: MCM Système de coordonnées planes du Québec.
Système de référence géodésique: NAD 83.
Sources des données:
Base de données topographiques du Québec, ministère des Ressources naturelles.
Base de données MRC de Rimouski-Négrette.

©MRC de Rimouski-Négrette. Tous droits réservés.
21-04-ANNEXE A - CARTE DE ZONAGE, 1:100 000
2021-06-30 08:47

Révisé par: Lucie Alice Côté
Vérifié par: Véronique Proulx

Réglementation d'urbanisme
du Territoire non organisé du Lac-Huron
Règlement 21-04
Second projet 14 juillet 2021
Adopté le ____ 2021
En vigueur le ____ 2021



Lac-des-Aigles Biencourt Biencourt Lejeune

ANNEXE B - GRILLES DE SPÉCIFICATIONS

GRILLE DES SPÉCIFICATIONS - TNO DU LAC-HURON													
Partie 1. Classification des usages	Identification des zones												
Groupes et classes d'usages principaux / Dominance	RFO	RFO	RFO	RFO	RFO	RFO	RFO	RFO	RFO	RFO	RFO	RFO	RFO
Numéro de zone	1	2	3	4	5	6	7	8	9	10	11	12	13
Villégiature (V)													
Habitation de villégiature													
Abri sommaire	•	•	•	•	•	•	•	•	•	•	•	•	•
Commerces et services (C)													
Hébergement touristique	•	•	•	•	•	•	•	•	•	•	•	•	•
Activités agricoles et forestière (F)													
Sans élevage	•	•	•	•	•	•	•	•	•	•	•	•	•
Activité récréative (R)													
Camping	•	•	•	•									
Activité récréative extensive	•	•	•	•	•	•	•	•	•	•	•	•	•
Exploitation de la faune	•	•	•	•	•	•	•	•	•	•	•	•	•
Extraction (E)													
Sablrière et gravière	•	•	•	•	•	•	•	•	•	•	•	•	•
Autre extraction	•	•	•	•	•	•	•	•	•	•	•	•	•
Utilité publique (P)													
Activité de transport et de distribution	•	•	•	•	•	•	•	•	•	•	•	•	•
Autres usages d'utilités publiques	•	•	•	•	•	•	•	•	•	•	•	•	•
Industrie légère (I)													
Industrie légère liée à la transformation	•	•	•	•	•	•	•	•	•	•	•	•	•
Dispositions particulières													
Usage spécifiquement autorisé													
Usage spécifiquement exclu													
Partie 2. Normes d'implantation :													
Chalet et habitation de villégiature													
Marge de recul avant minimum (m)	10	10	10	10	10	10	10	10	10	10	10	10	10
Marge de recul latérale minimale (m)	2	2	2	2	2	2	2	2	2	2	2	2	2
Marge de recul latérale minimale totale (m)	5	5	5	5	5	5	5	5	5	5	5	5	5
Marge de recul arrière minimum (m)	5	5	5	5	5	5	5	5	5	5	5	5	5
Hauteur maximum du bâtiment en étage	2	2	2	2	2	2	2	2	2	2	2	2	2
Superficie maximale du bâtiment au sol (m ²)	100	100	100	100	100	100	100	100	100	100	100	100	100
Partie 3. Normes d'implantation :													
Autres usages													
Marge de recul avant minimum (m)	10	10	10	10	10	10	10	10	10	10	10	10	10
Marge de recul latérale minimale (m)	2	2	2	2	2	2	2	2	2	2	2	2	2
Marge de recul latérale minimale totale (m)	5	5	5	5	5	5	5	5	5	5	5	5	5
Marge de recul arrière minimum (m)	5	5	5	5	5	5	5	5	5	5	5	5	5
Hauteur maximum du bâtiment en étage	2	2	2	2	2	2	2	2	2	2	2	2	2
Superficie maximale du bâtiment au sol (m ²)													
Partie 4. Entreposage													
Type A													
Type B													
Type C													

Notes:

Amendements

GRILLE DES SPÉCIFICATIONS - TNO DU LAC-HURON

Partie 1. Classification des usages																			
Groupes et classes d'usages principaux / Dominance	ÉRA	ÉRA	ÉRA	ÉRA	ÉRA	ÉRA	ÉRA	ÉRA	ÉRA	ÉRA	ÉRA	ÉRA	ÉRA	ÉRA	ÉRA	ÉRA	ÉRA	ÉRA	
Numéro de zone	14	15	16	17	18	19	20	21	22	23	24	25	26	27	28	29	30	31	32
Villégiature (V)																			
Habitation de villégiature	1	1	1	1	1	1	1	1	1	1	1	1	1	1	1	1	1	1	1
Abri sommaire																			
Commerces et services (C)																			
Hébergement touristique																			
Activités agricoles et forestière (F)																			
Sans élevage	•	•	•	•	•	•	•	•	•	•	•	•	•	•	•	•	•	•	•
Activité récréative (R)																			
Camping																			
Activité récréative extensive	•	•	•	•	•	•	•	•	•	•	•	•	•	•	•	•	•	•	•
Exploitation de la faune	•	•	•	•	•	•	•	•	•	•	•	•	•	•	•	•	•	•	•
Extraction (E)																			
Sablrière et gravière	•	•	•	•	•	•	•	•	•	•	•	•	•	•	•	•	•	•	•
Autre extraction	•	•	•	•	•	•	•	•	•	•	•	•	•	•	•	•	•	•	•
Utilité publique (P)																			
Activité de transport et de distribution	•	•	•	•	•	•	•	•	•	•	•	•	•	•	•	•	•	•	•
Autres usages d'utilités publiques	•	•	•	•	•	•	•	•	•	•	•	•	•	•	•	•	•	•	•
Industrie légère (I)																			
Industrie légère liée à la transformation																			
Dispositions particulières																			
Usage spécifiquement autorisé																			
Usage spécifiquement exclu																			
Partie 2. Normes d'implantation :																			
Chalet et habitation de villégiature																			
Marge de recul avant minimum (m)	10	10	10	10	10	10	10	10	10	10	10	10	10	10	10	10	10	10	10
Marge de recul latérale minimale (m)	2	2	2	2	2	2	2	2	2	2	2	2	2	2	2	2	2	2	2
Marge de recul latérale minimale totale (m)	5	5	5	5	5	5	5	5	5	5	5	5	5	5	5	5	5	5	5
Marge de recul arrière minimum (m)	5	5	5	5	5	5	5	5	5	5	5	5	5	5	5	5	5	5	5
Hauteur maximum du bâtiment en étage	2	2	2	2	2	2	2	2	2	2	2	2	2	2	2	2	2	2	2
Superficie maximale du bâtiment au sol (m ²)	100	100	100	100	100	100	100	100	100	100	100	100	100	100	100	100	100	100	100
Partie 3. Normes d'implantation :																			
Autres usages																			
Marge de recul avant minimum (m)	10	10	10	10	10	10	10	10	10	10	10	10	10	10	10	10	10	10	10
Marge de recul latérale minimale (m)	2	2	2	2	2	2	2	2	2	2	2	2	2	2	2	2	2	2	2
Marge de recul latérale minimale totale (m)	5	5	5	5	5	5	5	5	5	5	5	5	5	5	5	5	5	5	5
Marge de recul arrière minimum (m)	5	5	5	5	5	5	5	5	5	5	5	5	5	5	5	5	5	5	5
Hauteur maximum du bâtiment en étage	2	2	2	2	2	2	2	2	2	2	2	2	2	2	2	2	2	2	2
Superficie maximale du bâtiment au sol (m ²)																			
Partie 4. Entreposage																			
Type A																			
Type B																			
Type C																			

Notes:

1 Un chalet ou une habitation de villégiature est autorisé uniquement comme usage complémentaire à une cabane à sucre (sucrierie).

Amendements

GRILLE DES SPÉCIFICATIONS - TNO DU																			
Partie 1. Classification des usages																			
Groupes et classes d'usages principaux / Dominance	ÉRA	ÉRA	ÉRA	ÉRA	ÉRA	ÉRA	ÉRA	ÉRA	ÉRA	ÉRA	ÉRA	ÉRA	ÉRA	ÉRA	ÉRA	ÉRA	ÉRA	ÉRA	ÉRA
Numéro de zone	33	34	35	36	37	38	39	40	41	42	43	44	45	46	47	48	49	50	51
Villégiature (V)																			
Habitation de villégiature	1	1	1	1	1	1	1	1	1	1	1	1	1	1	1	1	1	1	1
Abri sommaire																			
Commerces et services (C)																			
Hébergement touristique																			
Activités agricoles et forestière (F)																			
Sans élevage	•	•	•	•	•	•	•	•	•	•	•	•	•	•	•	•	•	•	•
Activité récréative (R)																			
Camping																			
Activité récréative extensive	•	•	•	•	•	•	•	•	•	•	•	•	•	•	•	•	•	•	•
Exploitation de la faune	•	•	•	•	•	•	•	•	•	•	•	•	•	•	•	•	•	•	•
Extraction (E)																			
Sablrière et gravière	•	•	•	•	•	•	•	•	•	•	•	•	•	•	•	•	•	•	•
Autre extraction	•	•	•	•	•	•	•	•	•	•	•	•	•	•	•	•	•	•	•
Utilité publique (P)																			
Activité de transport et de distribution	•	•	•	•	•	•	•	•	•	•	•	•	•	•	•	•	•	•	•
Autres usages d'utilités publiques	•	•	•	•	•	•	•	•	•	•	•	•	•	•	•	•	•	•	•
Industrie légère (I)																			
Industrie légère liée à la transformation																			
Dispositions particulières																			
Usage spécifiquement autorisé																			
Usage spécifiquement exclu																			
Partie 2. Normes d'implantation :																			
Chalet et habitation de villégiature																			
Marge de recul avant minimum (m)	10	10	10	10	10	10	10	10	10	10	10	10	10	10	10	10	10	10	10
Marge de recul latérale minimale (m)	2	2	2	2	2	2	2	2	2	2	2	2	2	2	2	2	2	2	2
Marge de recul latérale minimale totale (m)	5	5	5	5	5	5	5	5	5	5	5	5	5	5	5	5	5	5	5
Marge de recul arrière minimum (m)	5	5	5	5	5	5	5	5	5	5	5	5	5	5	5	5	5	5	5
Hauteur maximum du bâtiment en étage	2	2	2	2	2	2	2	2	2	2	2	2	2	2	2	2	2	2	2
Superficie maximale du bâtiment au sol (m ²)	100	100	100	100	100	100	100	100	100	100	100	100	100	100	100	100	100	100	100
Partie 3. Normes d'implantation :																			
Autres usages																			
Marge de recul avant minimum (m)	10	10	10	10	10	10	10	10	10	10	10	10	10	10	10	10	10	10	10
Marge de recul latérale minimale (m)	2	2	2	2	2	2	2	2	2	2	2	2	2	2	2	2	2	2	2
Marge de recul latérale minimale totale (m)	5	5	5	5	5	5	5	5	5	5	5	5	5	5	5	5	5	5	5
Marge de recul arrière minimum (m)	5	5	5	5	5	5	5	5	5	5	5	5	5	5	5	5	5	5	5
Hauteur maximum du bâtiment en étage	2	2	2	2	2	2	2	2	2	2	2	2	2	2	2	2	2	2	2
Superficie maximale du bâtiment au sol (m ²)																			
Partie 4. Entreposage																			
Type A																			
Type B																			
Type C																			

Notes:

1 Un chalet ou une habitation de villégiature est :

Amendements

GRILLE DES SPÉCIFICATIONS - TNO DU						
Partie 1. Classification des usages						
Groupes et classes d'usages principaux / Dominance	ÉRA	ÉRA	ÉRA	ÉRA	ÉRA	ÉRA
Numéro de zone	52	53	54	55	56	57
Villégiature (V)						
Habitation de villégiature	1	1	1	1	1	1
Abri sommaire						
Commerces et services (C)						
Hébergement touristique						
Activités agricoles et forestière (F)						
Sans élevage	•	•	•	•	•	•
Activité récréative (R)						
Camping						
Activité récréative extensive	•	•	•	•	•	•
Exploitation de la faune	•	•	•	•	•	•
Extraction (E)						
Sablère et gravière	•	•	•	•	•	•
Autre extraction	•	•	•	•	•	•
Utilité publique (P)						
Activité de transport et de distribution	•	•	•	•	•	•
Autres usages d'utilités publiques	•	•	•	•	•	•
Industrie légère (I)						
Industrie légère liée à la transformation						
Dispositions particulières						
Usage spécifiquement autorisé						
Usage spécifiquement exclu						
Partie 2. Normes d'implantation :						
Chalet et habitation de villégiature						
Marge de recul avant minimum (m)	10	10	10	10	10	10
Marge de recul latérale minimale (m)	2	2	2	2	2	2
Marge de recul latérale minimale totale (m)	5	5	5	5	5	5
Marge de recul arrière minimum (m)	5	5	5	5	5	5
Hauteur maximum du bâtiment en étage	2	2	2	2	2	2
Superficie maximale du bâtiment au sol (m ²)	100	100	100	100	100	100
Partie 3. Normes d'implantation :						
Autres usages						
Marge de recul avant minimum (m)	10	10	10	10	10	10
Marge de recul latérale minimale (m)	2	2	2	2	2	2
Marge de recul latérale minimale totale (m)	5	5	5	5	5	5
Marge de recul arrière minimum (m)	5	5	5	5	5	5
Hauteur maximum du bâtiment en étage	2	2	2	2	2	2
Superficie maximale du bâtiment au sol (m ²)						
Partie 4. Entreposage						
Type A						
Type B						
Type C						

Notes:

1 Un chalet ou une habitation de villégiature est :

Amendements

GRILLE DES SPÉCIFICATIONS - TNO DU LAC-HURON

Partie 1. Classification des usages										
Groupes et classes d'usages principaux / Dominance	VIL	VIL	VIL	VIL	VIL	VIL	VIL	VIL	VIL	VIL
Numéro de zone	58	59	60	61	62	63	64	65	66	67
Villégiature (V)										
Habitation de villégiature	•	•	•	•	•	•	•	•	•	•
Abri sommaire	•	•	•	•	•	•	•	•	•	•
Commerces et services (C)										
Hébergement touristique	•	•	•	•	•	•	•	•	•	•
Activités agricoles et forestière (F)										
Sans élevage										
Activité récréative (R)										
Camping										
Activité récréative extensive	•	•	•	•	•	•	•	•	•	•
Exploitation de la faune										
Extraction (E)										
Sablière et gravière										
Autre extraction										
Utilité publique (P)										
Activité de transport et de distribution	•	•	•	•	•	•	•	•	•	•
Autres usages d'utilités publiques	•	•	•	•	•	•	•	•	•	•
Industrie légère (I)										
Industrie légère liée à la transformation										
Dispositions particulières										
Usage spécifiquement autorisé										
Usage spécifiquement exclu										
Partie 2. Normes d'implantation :										
Chalet et habitation de villégiature										
Marge de recul avant minimum (m)	10	10	10	10	10	10	10	10	10	10
Marge de recul latérale minimale (m)	2	2	2	2	2	2	2	2	2	2
Marge de recul latérale minimale totale (m)	5	5	5	5	5	5	5	5	5	5
Marge de recul arrière minimum (m)	5	5	5	5	5	5	5	5	5	5
Hauteur maximum du bâtiment en étage	2	2	2	2	2	2	2	2	2	2
Superficie maximale du bâtiment au sol (m ²)	125	125	125	125	125	125	125	125	125	125
Partie 3. Normes d'implantation :										
Autres usages										
Marge de recul avant minimum (m)	10	10	10	10	10	10	10	10	10	10
Marge de recul latérale minimale (m)	2	2	2	2	2	2	2	2	2	2
Marge de recul latérale minimale totale (m)	5	5	5	5	5	5	5	5	5	5
Marge de recul arrière minimum (m)	5	5	5	5	5	5	5	5	5	5
Hauteur maximum du bâtiment en étage	2	2	2	2	2	2	2	2	2	2
Superficie maximale du bâtiment au sol (m ²)										
Partie 4. Entreposage										
Type A										
Type B										
Type C										

Notes:
Amendements

GRILLE DES SPÉCIFICATIONS - TNO DU LAC-HURON

Partie 1. Classification des usages																	
Groupes et classes d'usages principaux / Dominance	CON	CON	CON	CON	CON	CON	CON	CON	CON	CON	CON	CON	CON	CON	CON	CON	CON
Numéro de zone	68	69	70	71	72	73	74	75	76	77	78	79	80	81	82	83	84
Villégiature (V)																	
Habitation de villégiature																	
Abri sommaire																	
Commerces et services (C)																	
Hébergement touristique																	
Activités agricoles et forestière (F)																	
Sans élevage																	
Activité récréative (R)																	
Camping																	
Activité récréative extensive	3	3	3	3	3	3	3	3	3	3	3	3	3	3	3	3	3
Exploitation de la faune							1										
Extraction (E)																	
Sablière et gravière																	
Autre extraction																	
Utilité publique (P)																	
Activité de transport et de distribution																	
Autres usages d'utilités publiques							2										
Industrie légère (I)																	
Industrie légère liée à la transformation																	
Dispositions particulières																	
Usage spécifiquement autorisé																	
Usage spécifiquement exclu																	
Partie 2. Normes d'implantation :																	
Chalet et habitation de villégiature																	
Marge de recul avant minimum (m)																	
Marge de recul latérale minimale (m)																	
Marge de recul latérale minimale totale (m)																	
Marge de recul arrière minimum (m)																	
Hauteur maximum du bâtiment en étage																	
Superficie maximale du bâtiment au sol (m ²)																	
Partie 3. Normes d'implantation :																	
Autres usages																	
Marge de recul avant minimum (m)	10	10	10	10	10	10	10	10	10	10	10	10	10	10	10	10	10
Marge de recul latérale minimale (m)	2	2	2	2	2	2	2	2	2	2	2	2	2	2	2	2	2
Marge de recul latérale minimale totale (m)	5	5	5	5	5	5	5	5	5	5	5	5	5	5	5	5	5
Marge de recul arrière minimum (m)	5	5	5	5	5	5	5	5	5	5	5	5	5	5	5	5	5
Hauteur maximum du bâtiment en étage	2	2	2	2	2	2	2	2	2	2	2	2	2	2	2	2	2
Superficie maximale du bâtiment au sol (m ²)																	
Partie 4. Entreposage																	
Type A																	
Type B																	
Type C																	

Notes:

- 1 Une autorisation du MDDELCC est requise pour fréquenter le site de la réserve écologique Charles-B.-Banville, située sur le territoire non organisé du Lac-Huron;
- 2 Les seuls équipements publics autorisés sont les réseaux électriques et de télécommunications;
- 3 Les seules activités récréative extensive permises sont les rampe d'accès et les quai d'embarcation.

Amendements

GRILLE DES SPÉCIFICATIONS - TNO DU									
Partie 1. Classification des usages									
Groupes et classes d'usages principaux / Dominance	CON	CON	CON	CON	CON	CON	CON	CON	CON
Numéro de zone	85	86	87	88	89	90	91	92	93
Villégiature (V)									
Habitation de villégiature									
Abri sommaire									
Commerces et services (C)									
Hébergement touristique									
Activités agricoles et forestière (F)									
Sans élevage									
Activité récréative (R)									
Camping									
Activité récréative extensive	3	3	3	3	3	3	3	3	3
Exploitation de la faune									
Extraction (E)									
Sablière et gravière									
Autre extraction									
Utilité publique (P)									
Activité de transport et de distribution									
Autres usages d'utilités publiques									
Industrie légère (I)									
Industrie légère liée à la transformation									
Dispositions particulières :									
Usage spécifiquement autorisé									
Usage spécifiquement exclu									
Partie 2. Normes d'implantation :									
Chalet et habitation de villégiature									
Marge de recul avant minimum (m)									
Marge de recul latérale minimale (m)									
Marge de recul latérale minimale totale (m)									
Marge de recul arrière minimum (m)									
Hauteur maximum du bâtiment en étage									
Superficie maximale du bâtiment au sol (m ²)									
Partie 3. Normes d'implantation :									
Autres usages									
Marge de recul avant minimum (m)	10	10	10	10	10	10	10	10	10
Marge de recul latérale minimale (m)	2	2	2	2	2	2	2	2	2
Marge de recul latérale minimale totale (m)	5	5	5	5	5	5	5	5	5
Marge de recul arrière minimum (m)	5	5	5	5	5	5	5	5	5
Hauteur maximum du bâtiment en étage	2	2	2	2	2	2	2	2	2
Superficie maximale du bâtiment au sol (m ²)									
Partie 4. Entreposage									
Type A									
Type B									
Type C									

Notes:

- 1 Une autorisation du MDDELCC est requise po
- 2 Les seuls équipements publics autorisés sont le
- 3 Les seules activités récréative extensive permis

Amendements

GRILLE DES SPÉCIFICATIONS - TNO DU LAC-HURO

Partie 1. Classification des usages		
Groupes et classes d'usages principaux / Dominance	FOR	FOR
Numéro de zone	94	95
Villégiature (V)		
Habitation de villégiature		
Abri sommaire	•	•
Commerces et services (C)		
Hébergement touristique		
Activités agricoles et forestière (F)		
Sans élevage	•	•
Activité récréative (R)		
Camping		
Activité récréative extensive	•	•
Exploitation de la faune	•	•
Extraction (E)		
Sablière et gravière	•	•
Autre extraction	•	•
Utilité publique (P)		
Activité de transport et de distribution	•	•
Autres usages d'utilités publiques	•	•
Industrie légère (I)		
Industrie légère liée à la transformation	•	•
Dispositions particulières		
Usage spécifiquement autorisé		
Usage spécifiquement exclu		
Partie 2. Normes d'implantation :		
Chalet et habitation de villégiature		
Marge de recul avant minimum (m)	10	10
Marge de recul latérale minimale (m)	2	2
Marge de recul latérale minimale totale (m)	5	5
Marge de recul arrière minimum (m)	5	5
Hauteur maximum du bâtiment en étage	2	2
Superficie maximale du bâtiment au sol (m ²)	100	100
Partie 3. Normes d'implantation :		
Autres usages		
Marge de recul avant minimum (m)	10	10
Marge de recul latérale minimale (m)	2	2
Marge de recul latérale minimale totale (m)	5	5
Marge de recul arrière minimum (m)	5	5
Hauteur maximum du bâtiment en étage	2	2
Superficie maximale du bâtiment au sol (m ²)		
Partie 4. Entreposage		
Type A		
Type B		
Type C		

Notes:**Amendements**

GRILLE DES SPÉCIFICATIONS - TNO DU LAC-HURON	
Partie 1. Classification des usages	
Groupes et classes d'usages principaux / Dominance	REC
Numéro de zone	96
Villégiature (V)	
Habitation de villégiature	
Abri sommaire	
Commerces et services (C)	
Hébergement touristique	
Activités agricoles et forestière (F)	
Sans élevage	
Activité récréative (R)	
Camping	
Activité récréative extensive	
Exploitation de la faune	•
Extraction (E)	
Sablère et gravière	
Autre extraction	
Utilité publique (P)	
Activité de transport et de distribution	
Autres usages d'utilités publiques	
Industrie légère (I)	
Industrie légère liée à la transformation	
Dispositions particulières	
Usage spécifiquement autorisé	
Usage spécifiquement exclu	
Partie 2. Normes d'implantation :	
Chalet et habitation de villégiature	
Marge de recul avant minimum (m)	
Marge de recul latérale minimale (m)	
Marge de recul latérale minimale totale (m)	
Marge de recul arrière minimum (m)	
Hauteur maximum du bâtiment en étage	
Superficie maximale du bâtiment au sol (m ²)	
Partie 3. Normes d'implantation :	
Autres usages	
Marge de recul avant minimum (m)	10
Marge de recul latérale minimale (m)	2
Marge de recul latérale minimale totale (m)	5
Marge de recul arrière minimum (m)	5
Hauteur maximum du bâtiment en étage	2
Superficie maximale du bâtiment au sol (m ²)	
Partie 4. Entreposage	
Type A	
Type B	
Type C	

Notes:

Amendements